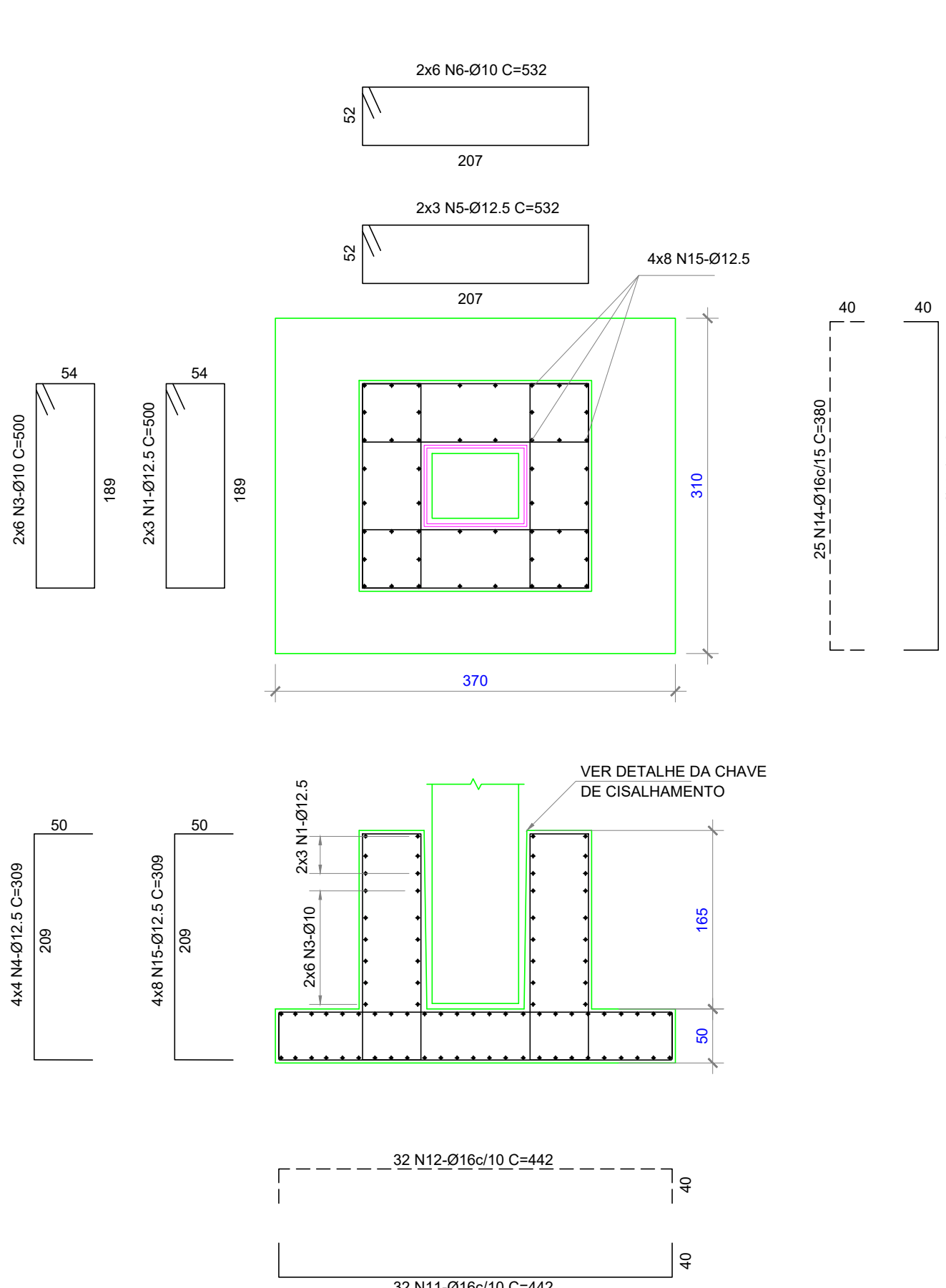
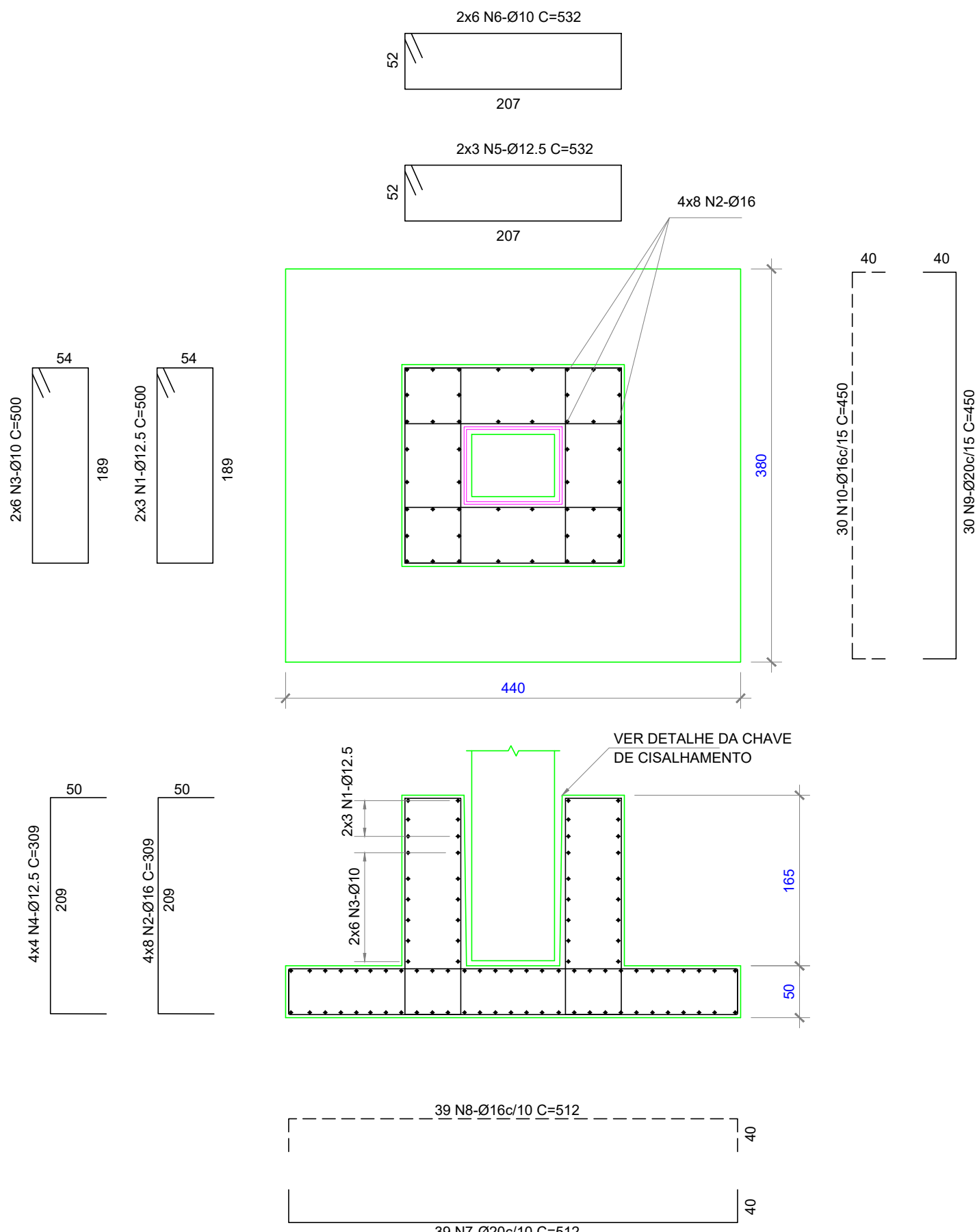


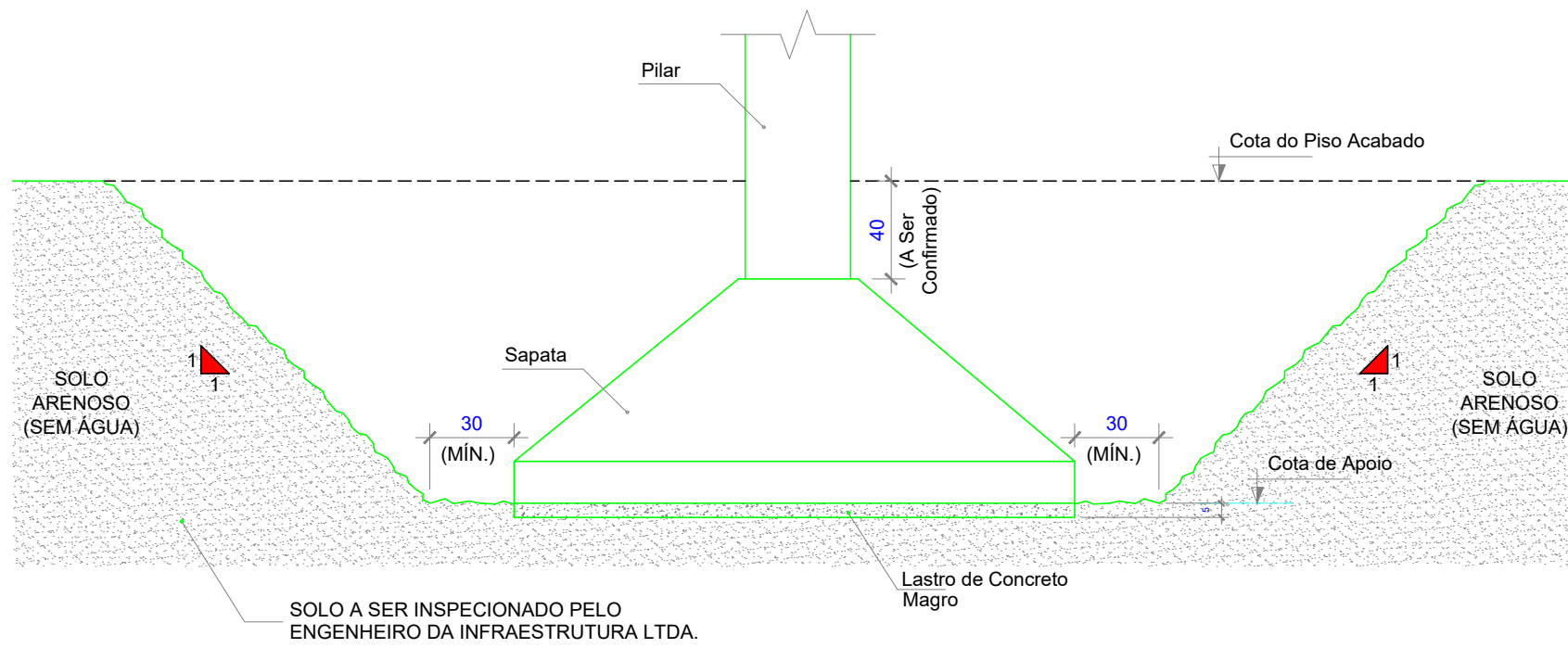
PB1-PB5 (2x)



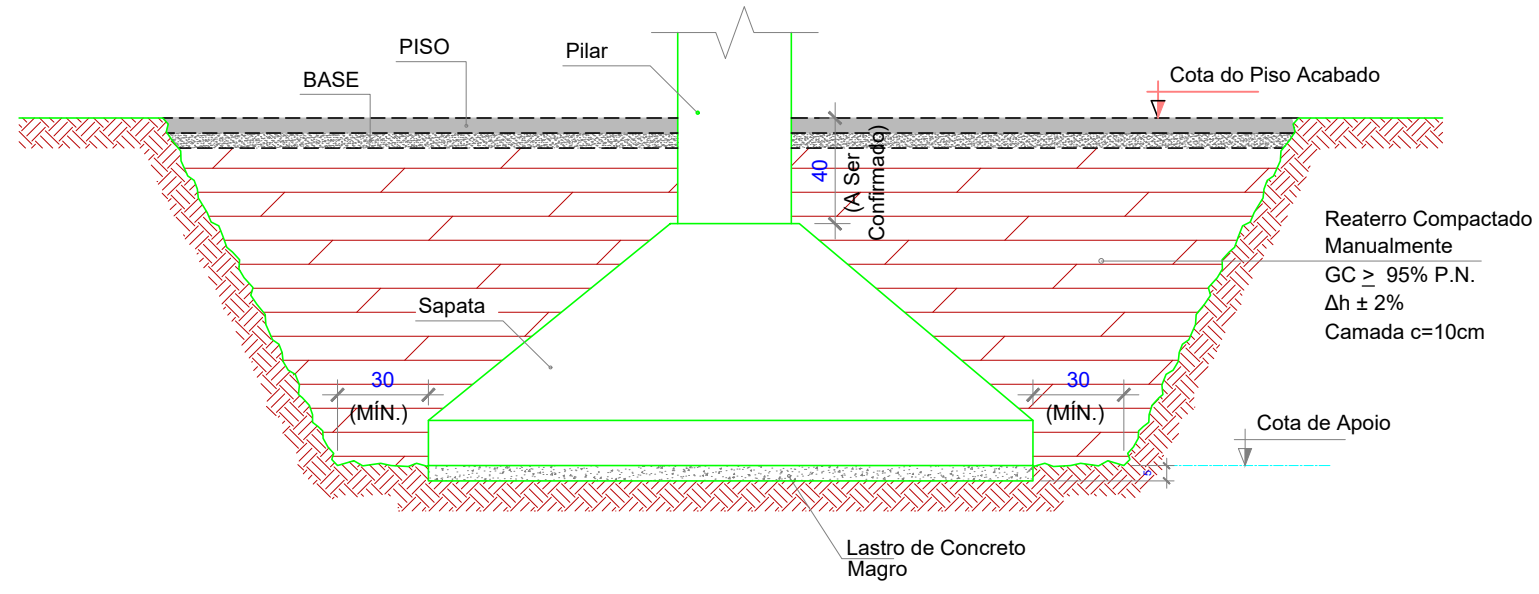
PB2-PB3-PB4-PC5-PD5-PE5-PF5 (7x)



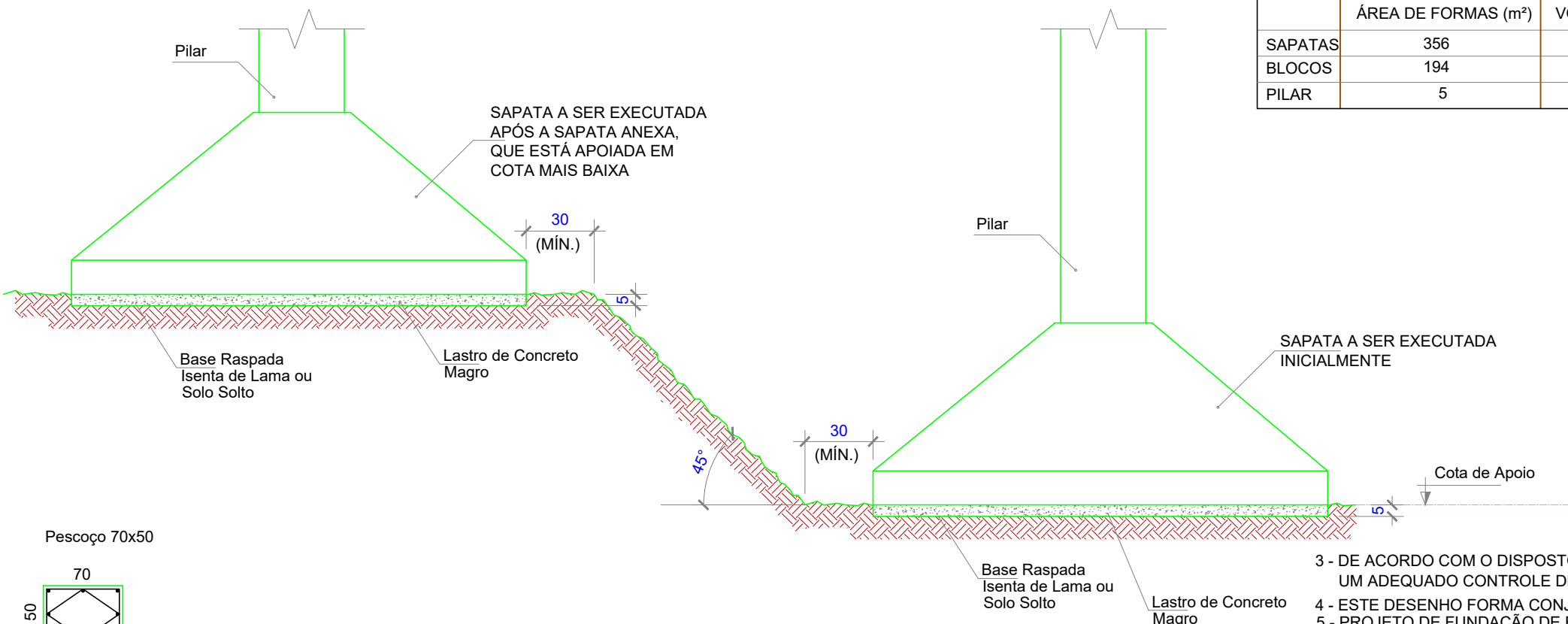
DETALHE TÍPICO DA ESCAVAÇÃO DA CAVA DA SAPATA
SOLO ARENOSO



DETALHE TÍPICO DAS SAPATAS
REATERRO COMPACTADO



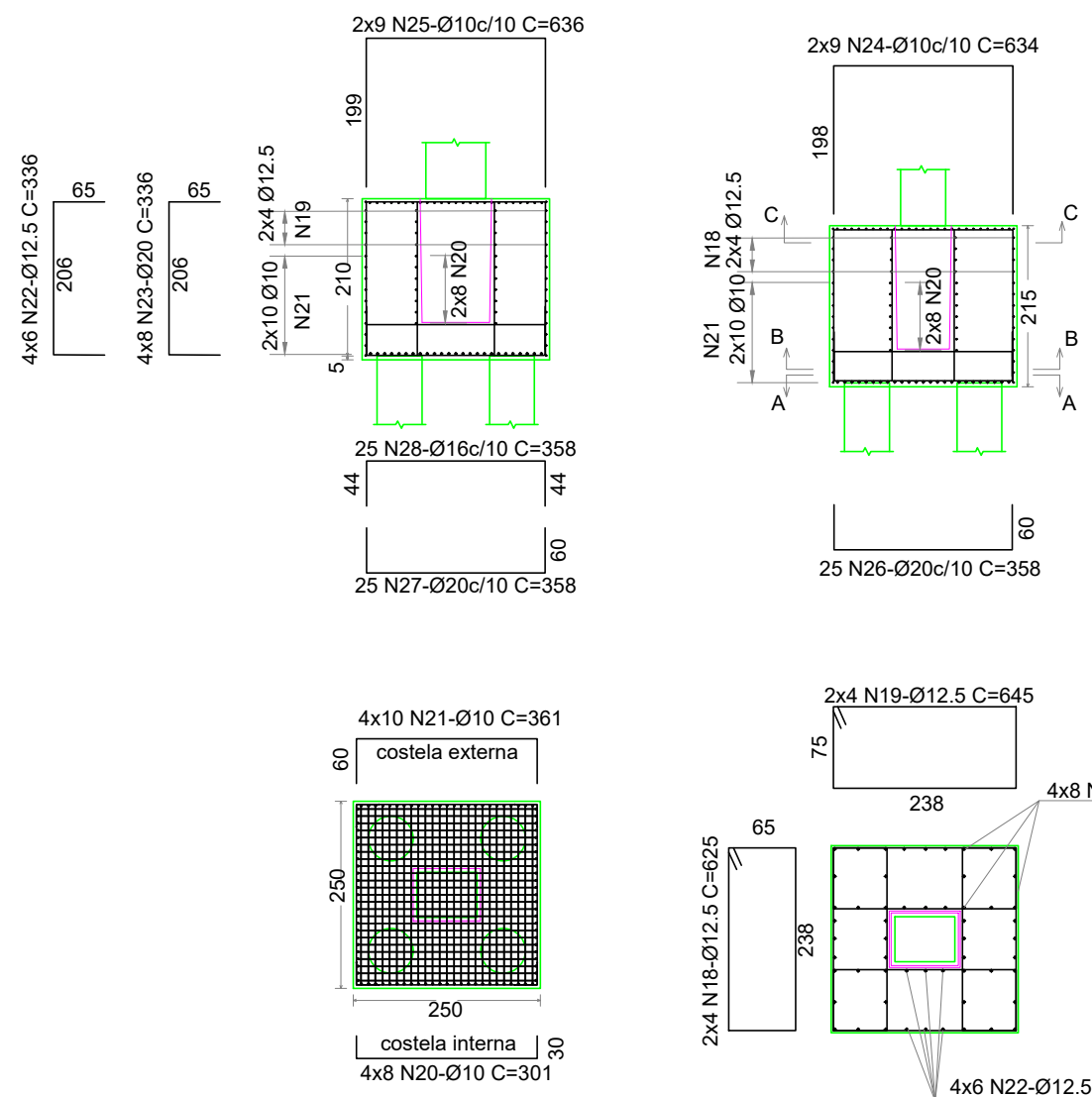
DETALHE TÍPICO DE APOIO DAS SAPATAS EM NÍVEIS DIFERENTES
DISTÂNCIA MÍNIMA COM COTAS DE APOIO DIFERENTES



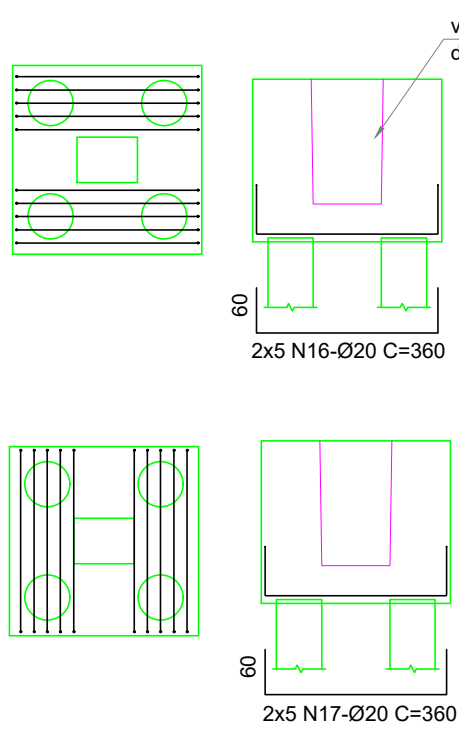
QUANTITATIVOS		
	ÁREA DE FORMAS (m²)	VOLUME DE CONCRETO (m³)
SAPATAS	356	122
BLOCOS	194	87
PILAR	5	1

AÇO	Ø	COMP.	PESO
CA50-A	6.3	82	20
CA50-A	10	4514	2785
CA50-A	12.5	2475	2383
CA50-A	16	4635	7314
CA50-A	20	4854	12067
PESO TOTAL			24569 kg

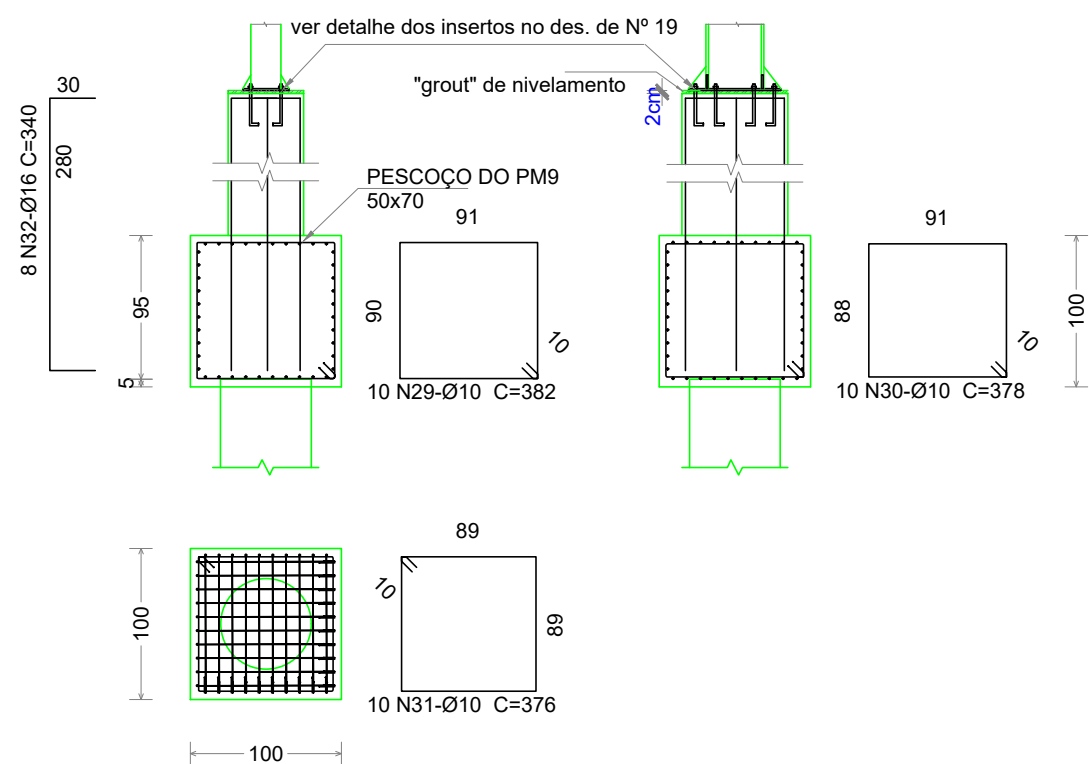
BL1 - (7x)
PC1=PD1=PE1=PF1=PF2=PF3=PF4



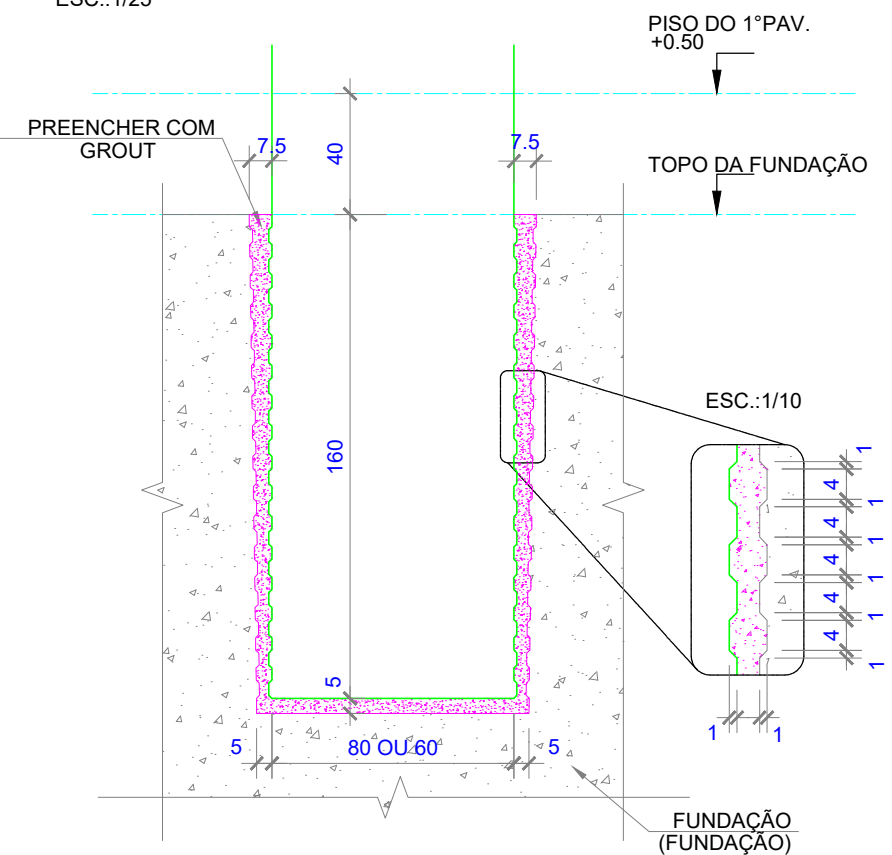
ARMAÇÃO CABEÇA DA ESTACA



BL2 - PM9 (1x)



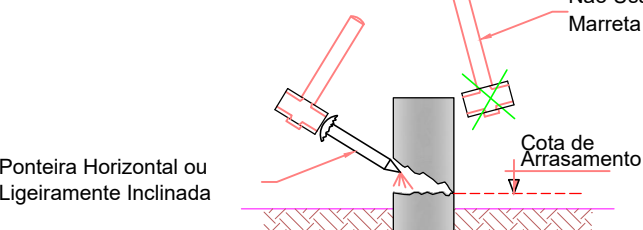
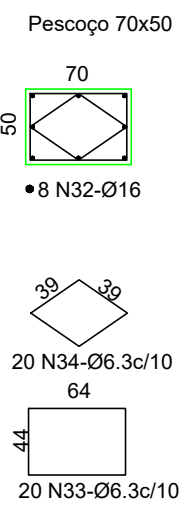
DETALHE DA CHAVE DE CISALHAMENTO
ESC.:1/25



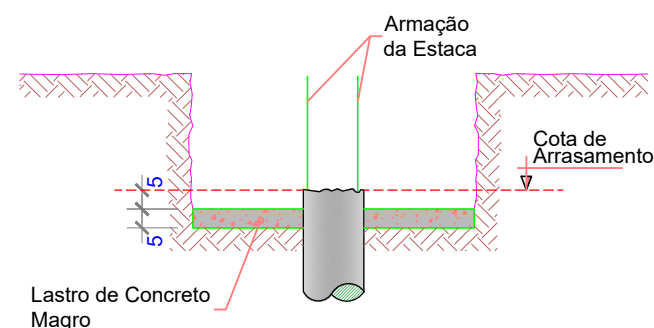
NOTAS :

- 1 - CONCRETO: Fck=35MPa FATOR A/C:0.45 CONSUMO MÁXIMO DE ÁGUA 180L CONSUMO MÍNIMO DE CIMENTO = 350kg/m³
- 2 - COBRIMENTO MÍNIMO DA ARMADURA: 3.0cm.
- 3 - DE ACORDO COM O DISPOSTO NA NORMA NBR 6118:2003, ITEM 7.4.7.4, NA EXECUÇÃO DA ESTRUTURA DEVE HAVER UM ADEQUADO CONTROLE DE QUALIDADE E RÍGIDOS LIMITES DE TOLERÂNCIA DA VARIABILIDADE DAS MEDIDAS.
- 4 - ESTE DESENHO FORMA CONJUNTO COM OS DE Nº9 e 19
- 5 - PROJETO DE FUNDAÇÃO DE REFERÊNCIA INFRA ESTRUTURA FUN-3302-EXE-001_R00.DWG

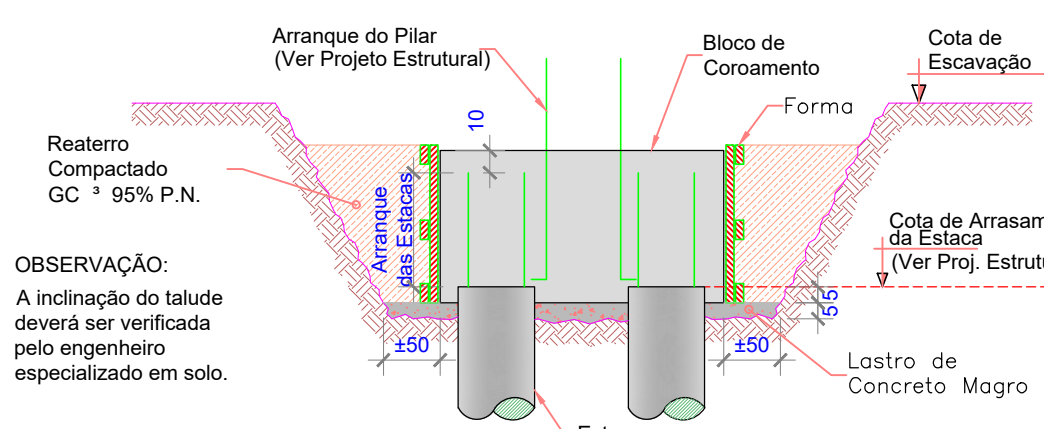
DETALHE DO PREPARO DA CABEÇA DAS ESTACAS



DETALHE DO PREPARO DO BLOCO DE COROAMENTO



DETALHE DA ANCORAGEM DAS ESTACAS
NOS BLOCOS DE COROAMENTO



OBSERVAÇÃO:
A inclinação do talude deverá ser verificada pelo engenheiro especializado em solo.

00	31/05/22	EMISSION INICIAL	MP
REV.	DATA	ESPECIFICAÇÃO	RESP.

projeto desenvolvido em
BIM
plotar arquivos em PDF ou DWF

projeto	contratante	gestor contrato
		
FILIPE JACOPUCI ARQUITETURA		

Projeto
098-LITOTECA URCA
Fase
PROJETO EXECUTIVO

Projetista	Meyer e Pedrosa Eng. Ltda
adm@mepe.eng.br	Praca Olavo Bilac, 28 COB01 - Rio de Janeiro
Responsável Técnico	CREA
Mauro Pedrosa Pires Ferreira	1993100516

Disciplina
ESTRUTURA
Assunto
BLOCOS E SAPATAS - ARMAÇÕES - 2ª PARTE

Escala	1/100	Disciplina	Prancha
Data	31/05/22	Revisão	0010 R00
Prancha	98-PE-ECO-DT-0010-R00		